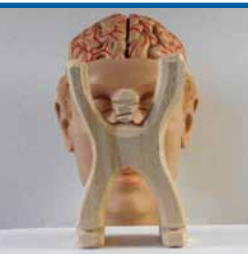


NEUROPSYKOLOGISK KLINIK

v/psykolog Jørgen P.J. Petersen



Medlem af Dansk Psykologforening.
Autoriseret af Psykolognævnet, Socialministeriet.
Specialist- og supervisor i neuropsykologi.

Kongebrovej 26

4180 Sorø

Telefon 57 84 52 51


Telefontid: 9.00-10.00

Konsultation efter aftale

E-mail: jpnk@mail.tele.dk

Hjemmeside: www.neuropsykologisk-klinik.dk

DEN NEUROPSYKOLOGISKE KLINIK TILBYDER

- Neuropsykologisk undersøgelse af børn, unge og voksne.
 - Afklaring af erhvervsmuligheder.
 - Hukommelsestræning.
 - Koncentrationstræning.
 - Genoptræning af kognitive funktionsforstyrrelser opstået efter en hjerneskade (fx. whiplash, hjernerystelse og apopleksi).
 - Neuropsykologisk tilrettelæggelse af undervisning i læsning og stavning ved ordblindhed (dysleksi).
 - Supervision.
 - Individuel samtaleterapi i relation til neuropsykologiske problemstillinger.
- 

Neuropsykologiske funktionsændringer

Årsagen til en opstået neuropsykologisk funktionsnedsættelse er oftest en beskadigelse af hjernen som følge af apopleksi (stroke) (hjerneblødning eller blodprop i hjernen) eller en ulykke; men kan også være fx sclerose, iltmangel som følge af kredsløbsforstyrrelse, demenssygdom eller epilepsi.

Neuropsykologisk træning og behandling kan omfatte de kognitive og affektive (emotionelle) forstyrrelser, der er opstået som følge af en beskadigelse af hjernen eller en hjernesygdom. Samtidig gives psykologbehandling af den psykiske reaktion på erkendelsen af den indtrufne funktionsnedsættelse.

Neuropsykologisk undersøgelse.

Neuropsykologen undersøger fx følgende færdigheder:

- Opfattelse af sanseindtryk.
- Koncentration og opmærksomhed.
- Indlæringsevne og hukommelse.
- Tale- og sprogfunktion.
- Overblik, planlægning og problemløsning.
- Følelser og personlighedstræk.
- Coping funktioner mht. eventuelle følger efter hjerneskade, sygdom og anden modgang.

NEUROPSYKOLOGISK KLINIK

v/psykolog Jørgen P.J. Petersen



Bus fra Sorø Station til Slagelsevej.
Bus fra Slagelse eller Ringsted til Slagelsevej.

Fra Slagelsevej er der 3-4 minutters gang til klinikken.